

*Bydlení bez kompromisů*  
**MÉNĚ JE VÍCE.  
VÍCEMÉNĚ**

Náročný klient + přísný architekt = bydlení bez kompromisů. Dostali jsme možnost navštívit další z pražských loftů – a radovali se z každého čtverečního metru. Konečně se i u nás dají najít byty, které si nezádají s těmi ze zahraničních časopisů. I když – autorem tohoto pražského je slovenský ateliér Cakov and Partners...



**Vše, co šlo schovat**, je schované - proto výhledy ani výstup na terasu nehyzdí žádné radiátory - dům je vytápěn podlahovými konvektory.

Pokud nešetříte na materiálech, nesmíte šetřit ani na práci – preciznost a šikovnost řemeslníků je mimořádně důležitá!

**Ž**ádná zamídrákovanosť a malost! Ano, otevřené prostory v novostavbě od slavného Johnnyho Eislera si o podobný velkorosý zásah přímo říkají. Sloupová konstrukce, prosklení na plnou výšku pokojů, otevřená dispozice – ideální hřiště pro moderní až minimalistický design v podání šikovného architekta a náročného klienta, který dokáže takový názor náležitě ocenit.

### Koncept jako názor

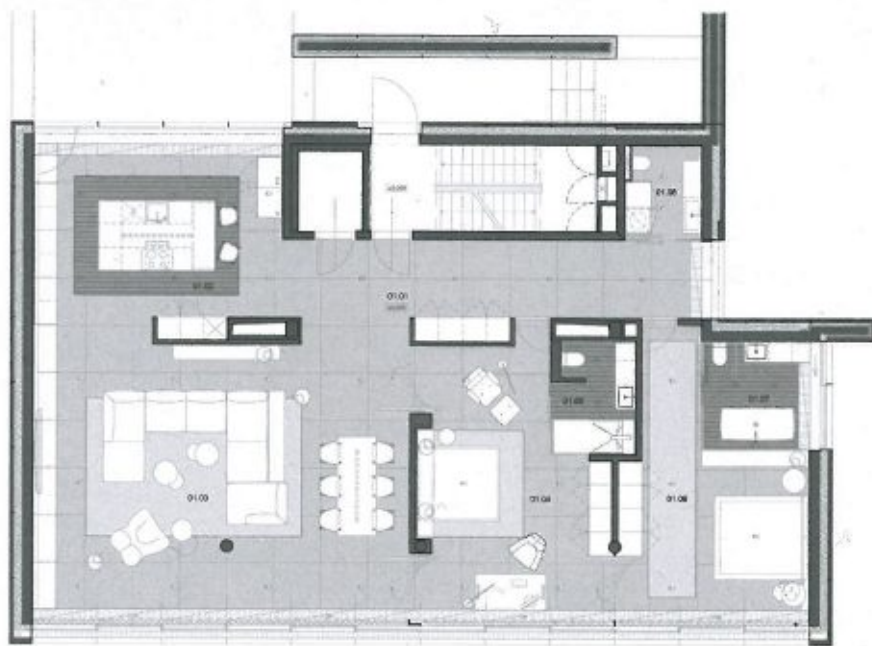
Mnohé byty, které si na lofts jenom hrají, však dokázaly promrhat i takovouto příležitost. Ne však ten od bratislavského studia architekta Kalina Cakova a jeho kolegů. „S architekty jsme měli dobrou zkušenost už z předěšlých spoluprací,“ popisuje zrod díla jeho majitelka, „bylo logické, že jsme se na ně obrátili i při zařizování současného bydlení.“ Jeho tvůrci tak měli v návrzích skoro volnou ruku. Díky tomu působí byt čistě a hlavně dodržuje jeden koncept, který neruší ani vybrané doplňky a umělecká díla.

### Truhlářská dispozice

Dispozičně zaujme vložení soukromého boxu části bytu: lehkou konstrukci příček často tvoří jen nábytková stěna, využívaná buď z obou, nebo jenom z jedné strany. Právě ty oddělují dvě ložnice, pracovnu a koupelny od denní části bytu. Truhláři na míru přizpůsobili i posuvné a velkoformátové dveře, které jsou samy o sobě zajímavým designovým prvkem. Bílá kuchyň je svět sám pro sebe – minimalistický hranol, bílý oceán s bílým ostrovem uprostřed. Koupelnám naopak dominuje černá, resp. kombinace černé a bílé. Tyto barvy doplněné navíc hnědou tvořily i výchozí barevný koncept návrhu.

### Kvalita především

V zařizení se hledala zejména kvalita (mramorová dlažba, lité podlahy v koupelnách, pískovcový obklad) a design (nábytek světových značek od Konsepti, kuchyně Boffi, postele B&B, Smeg...). Zaujmu svítidla – jednotný rastr LED bodovek doplňují designové kusy charakteristických tvarů. Řčení o dáblu ukrytém v detailu dobře znají jak architekti, tak i majitelé pražského loftu – proto se kladl velký důraz na provedení všech řemesel, přesnost a preciznost, někdy i za cenu ztráty nervů. Výsledek však rozhodně stojí za to.



### Cakov + partners (Ing. arch.

Kalin Cakov, Ing. arch. Metodiy Monev, Ing. arch. Ján Obušek)

Spolupráce na projektu: Ing. arch. Vladimír Schmidt, Ing. arch. Michal Tatranský, Ing. Tomáš Fojtík, Ing. arch. Katarína Karsayová, ArtD.

„V našem ateliéru vznikají projekty různých obsahů a měřítek – od interiérů bytů přes rodinné domy, bytové a polyfunkční komplexy, až po urbanistické studie. Zaměřujeme se na komplexní navrhování a projektování s důrazem na promyšlený, koncepční design, tvoříme a hledáme nové prostorové zážitky, které poskytují mnohotvárnost a splňují všechny požadavky koncových uživatelů. Naše práce nekončí odevzdáním projektu, ale dále spolupracujeme s dodavateli a realizátory na řešení technických a řemeslných detailů.“





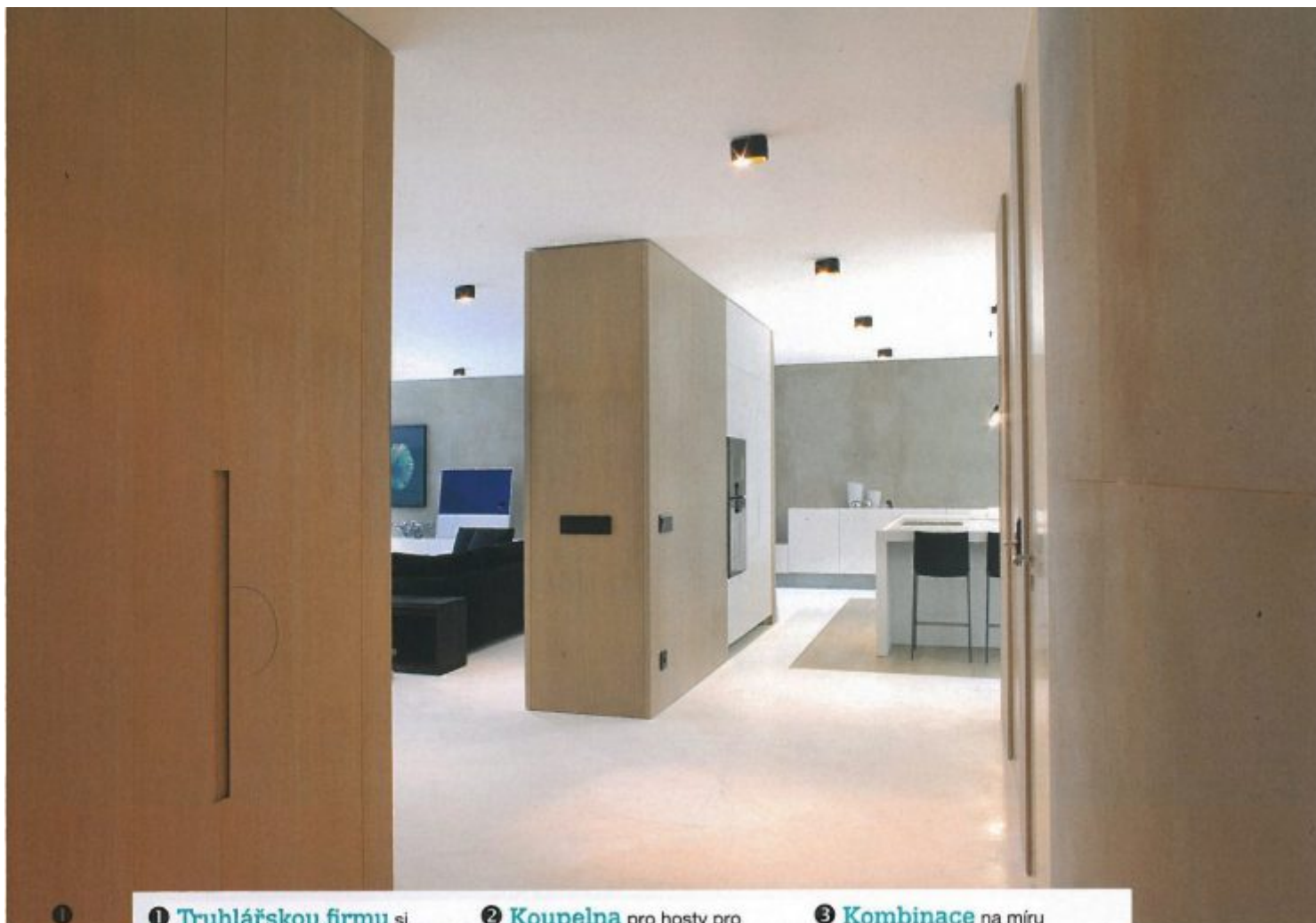
1

1 **Na bílo-hnědo-černém** pozadí zvlášť dobře vyniknou ikonické designové předměty kontrastních barev.

2 **Na míru** vyrobené otvřené panely umožňují propojit a oddělit ložnice a pracovnu od denní části bytu.

2





- ❶ **Truhlářskou firmu** si architekt přivezl ze Slovenska – zkušenosti jsou k nezaplacení.
- ❷ **Koupelna** pro hosty pro změnu v černobílé kombinaci a – za prosklenými dveřmi.
- ❸ **Kombinace** na míru provedeného zařízení s designovými ikonami také v ložnici.





**Otevřená konstrukce** umožnila zachovat otevřenou dispozici – byt je průhledný všemi směry, zařízení na plnou výšku a se skvěle řešenými přechody mezi jednotlivými podlahami – v pohledech se i díky tomu neobjevují žádné rušivé prvky.

Sloupová konstrukce,  
prosklení na plnou výšku  
pokojů, otevřená dispozice  
– ideální hřiště pro  
moderní až minimalistický  
design v podání šikovného  
architekta a náročného  
klienta, který dokáže takový  
názor náležitě ocenit.





3 **Minimalistický** kuchyňský ostrov, anebo zbloudilá ledová kra?

4 **Středné barvy**, materiály nejvyšší kvality – kuchyň působí dostatečně reprezentativně.





**Koupelny** jsou  
zařizeny v podobném  
duchu, liší se hlavně  
barevným provedením.  
Všechny koupelny mají  
prosklené vstupy.



